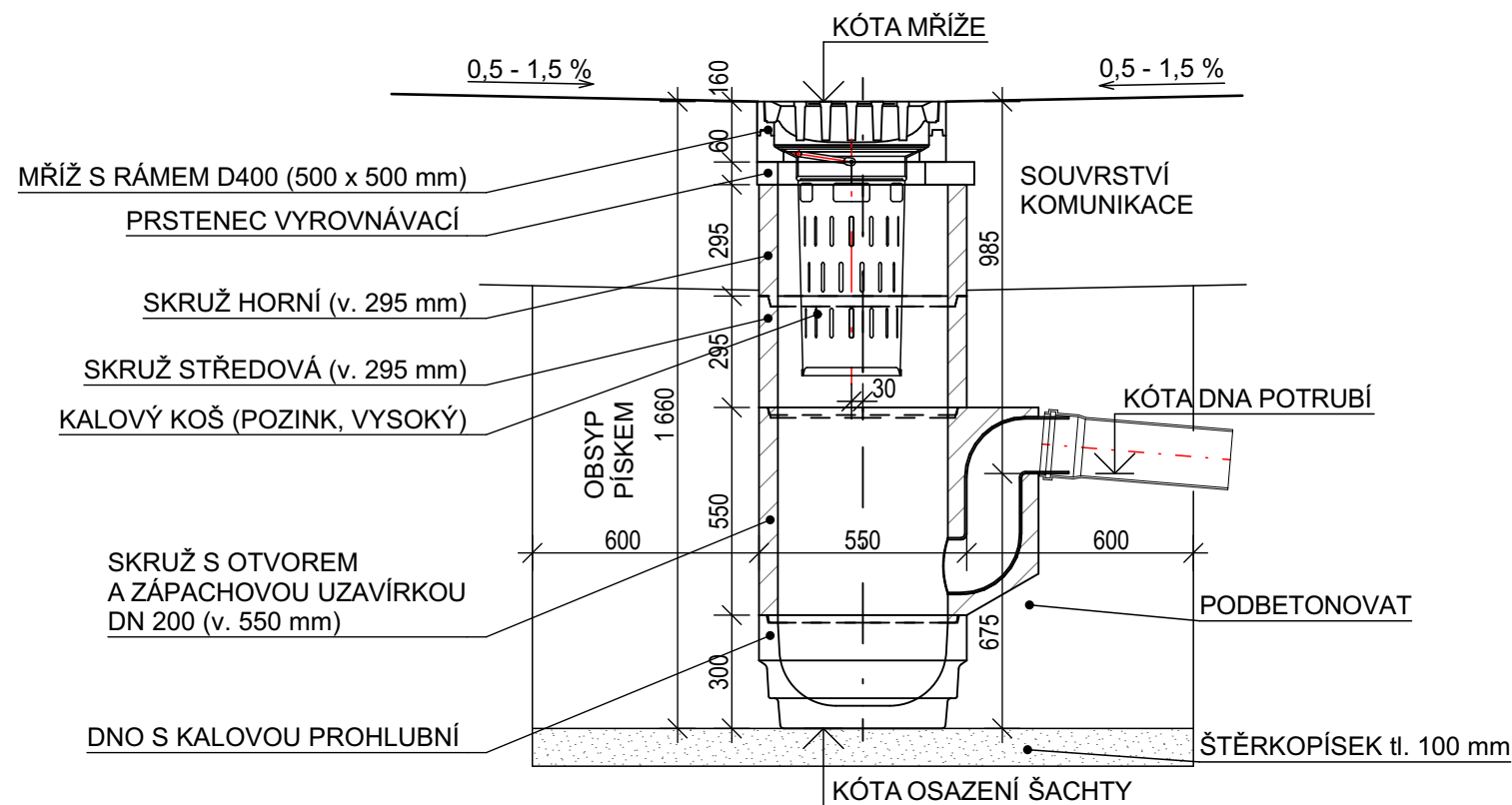


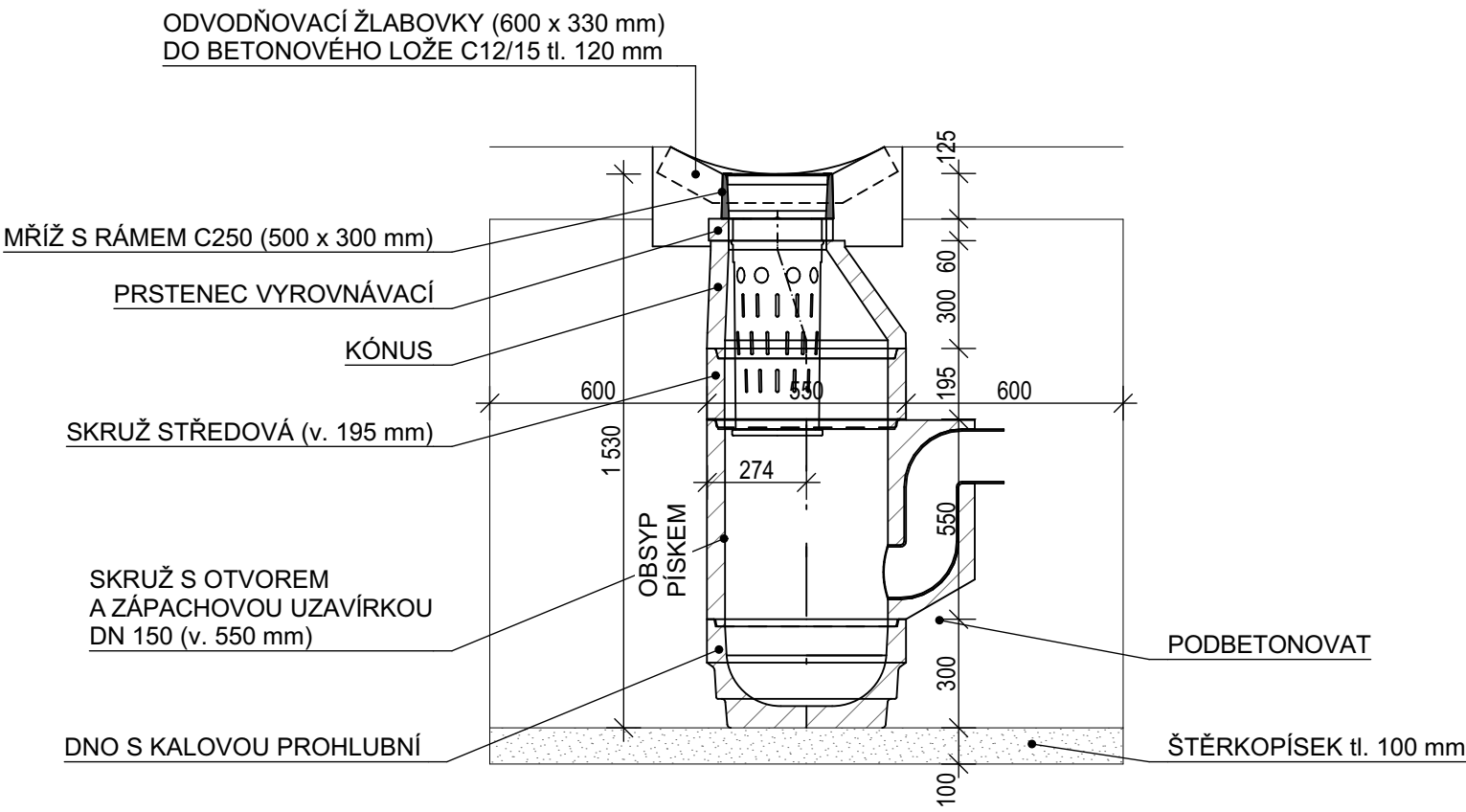
ULIČNÍ VPUST - SKLADBA 1
S MŘÍŽÍ S RÁMEM D400 500X500 mm,
SE ZÁPACHOVOU UZAVÍRKOU A KALOVOU PROHLUBNÍ
1 KUS



VÝPIS PRVKŮ (1 VPUST):

DNO S KALOVOU PROHLUBNÍ	1ks
SKRUŽ S OTVOREM DN 200 PVC	1ks
SKRUŽ STŘEDOVÁ v. 295 mm	1ks
SKRUŽ HORNÍ v. 295 mm	1ks
PRSTENEC VYROVNÁVACÍ Ø650mm	1ks
MŘÍŽ S RÁMEM D400 (500 x 500 mm)	1ks
KALOVÝ KOŠ POZINKOVANÝ v. 600 mm	1ks

ULIČNÍ VPUST - SKLADBA 2
S MŘÍŽÍ S RÁMEM C250 500X300 mm,
SE ZÁPACHOVOU UZAVÍRKOU A KALOVOU PROHLUBNÍ
1 KUS



VÝPIS PRVKŮ (1 VPUST):

DNO S KALOVOU PROHLUBNÍ	1ks
SKRUŽ S OTVOREM DN 150 PVC	1ks
SKRUŽ STŘEDOVÁ v. 195 mm	1ks
KÓNUS	1ks
PRSTENEC VYROVNÁVACÍ 500/350 mm	1ks
MŘÍŽ S RÁMEM C250 (500 x 300 mm)	1ks
KALOVÝ KOŠ POZINKOVANÝ OVÁLNÝ v.575 mm	1ks

		AREA group s.r.o., Šafaříkovy sady 5, 301 00 Plzeň,		tel. : +420 377 323 717			
MĚŘÍTKO 1:20	ODPOVĚDNÝ PROJEKTANT:	ING. JAROSLAV BOŘÍK		STUPEŇ: DBP	DATUM: 08/2020		
	VEDOUCÍ PROJEKTU:	ING.ARCH. VOJTĚCH LIŠKA		POČET A4:	LIST:		
	VYPRACOVAL:	ING. JANA MENTLÍKOVÁ		ČÍSLO ZAKÁZKY: 20 017			
PS: SO:				POŘ. ČÍSLO:			
D.1 ARCHITEKTONICKO STAVEBNÍ ŘEŠENÍ							
NÁZEV: HAVÁRIE STŘEŠNÍHO PLÁŠTĚ UHELNÝ KOTELNY 106/V, SÍDLIŠTĚ ROZVOJ, KLATOVY			ČÍSLO VÝKRESU:				D.1.5
SKLADBY ULIČNÍCH VPUSTÍ							